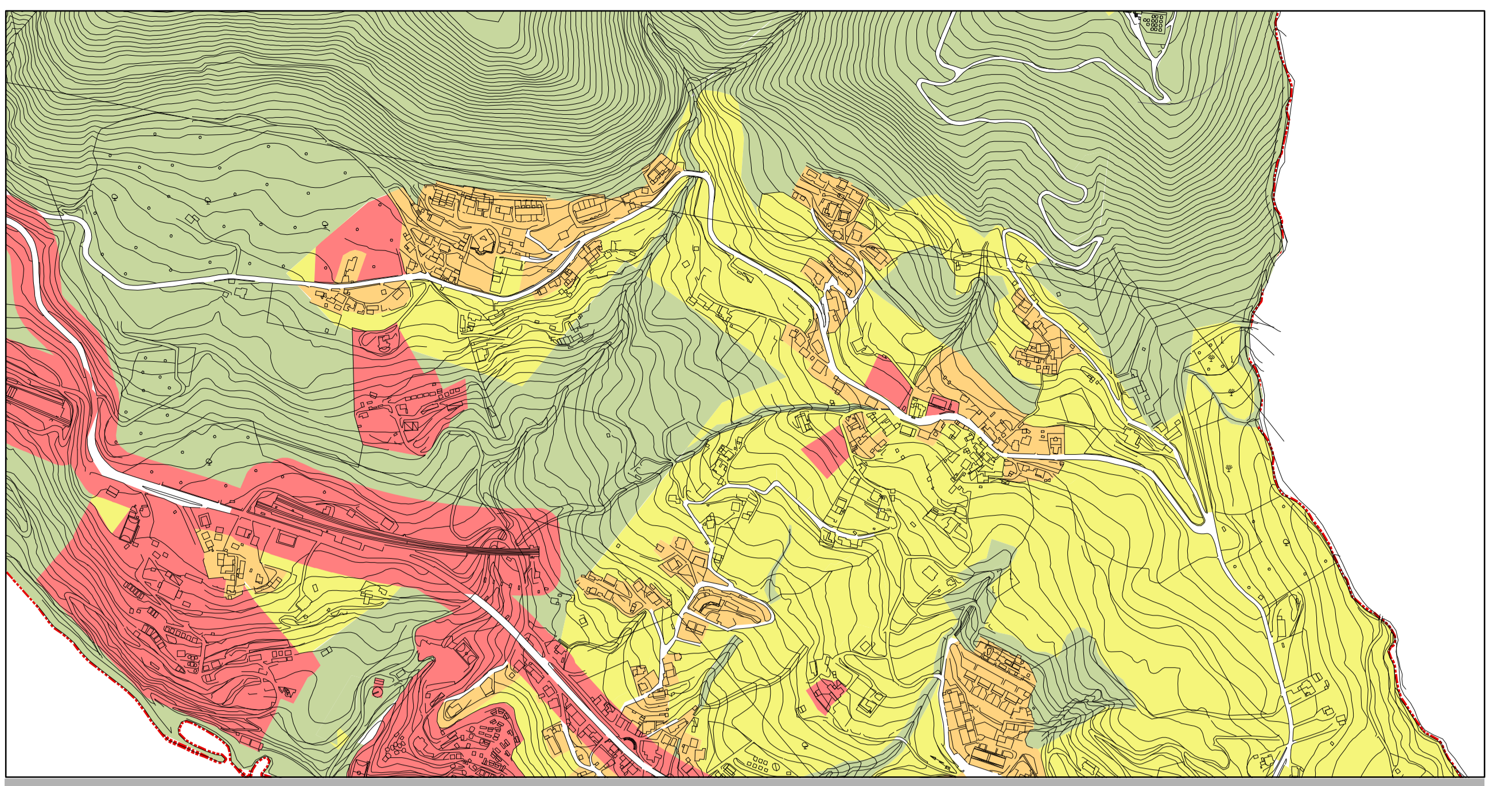
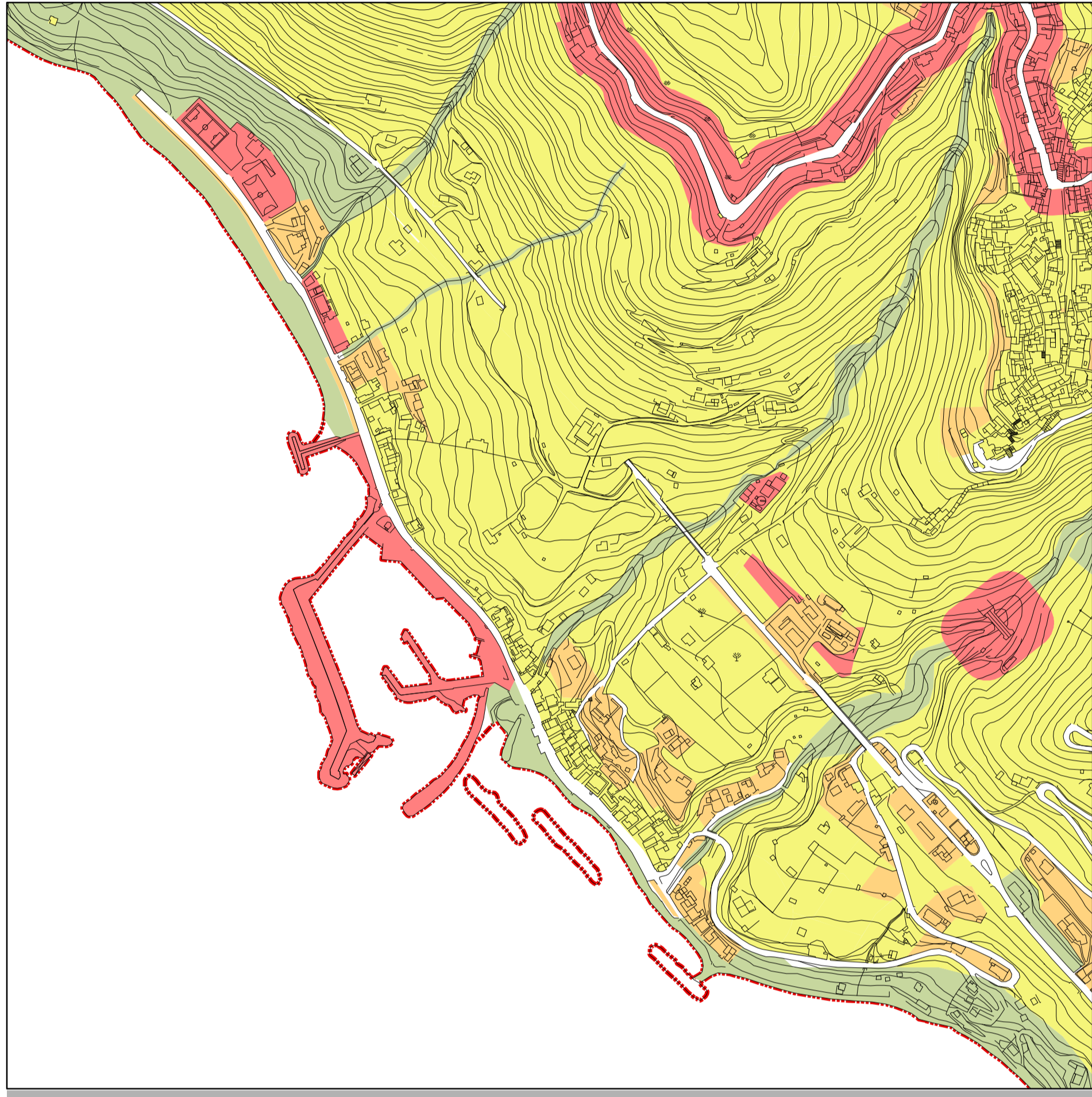


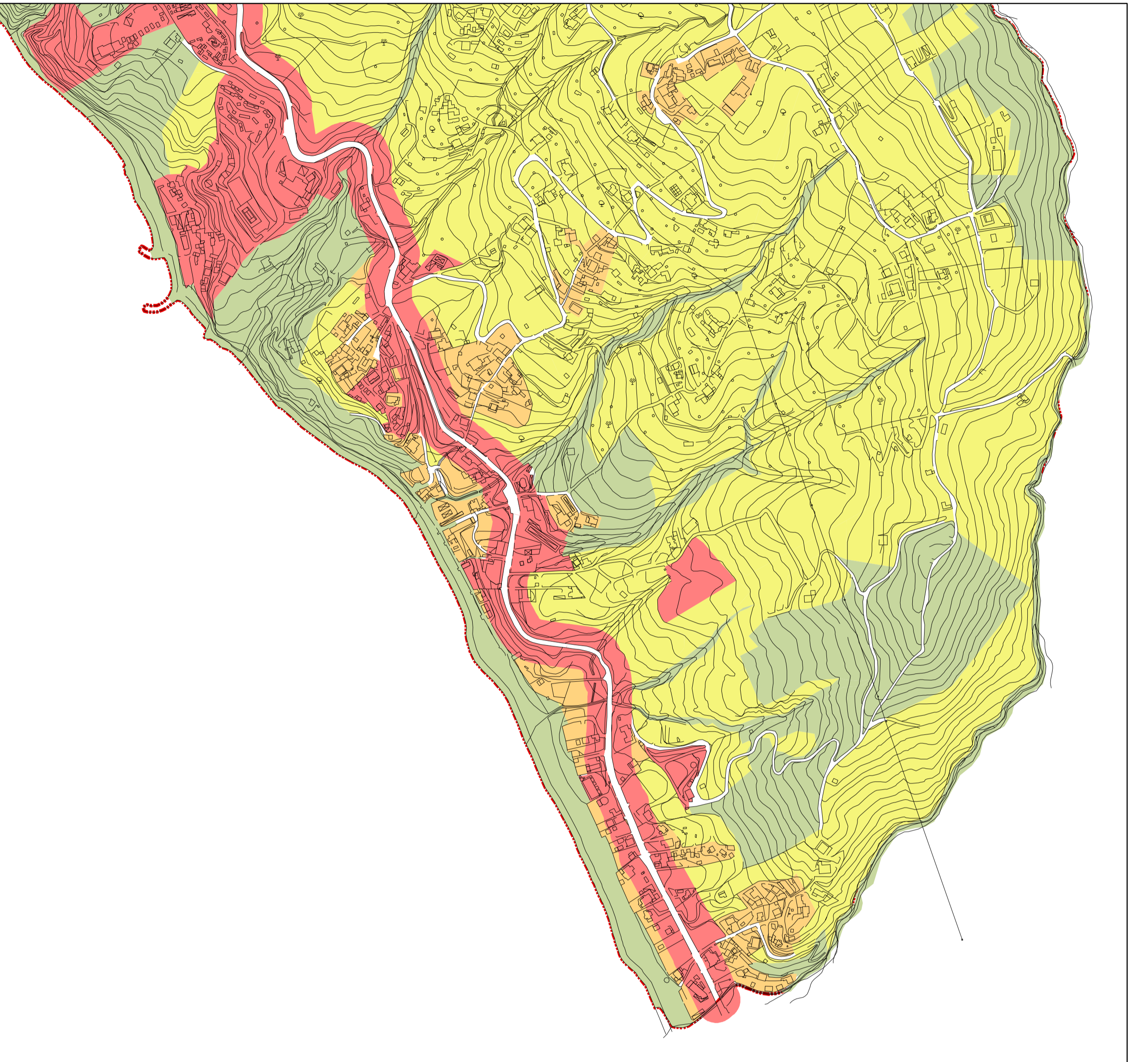
PISCIOTTA



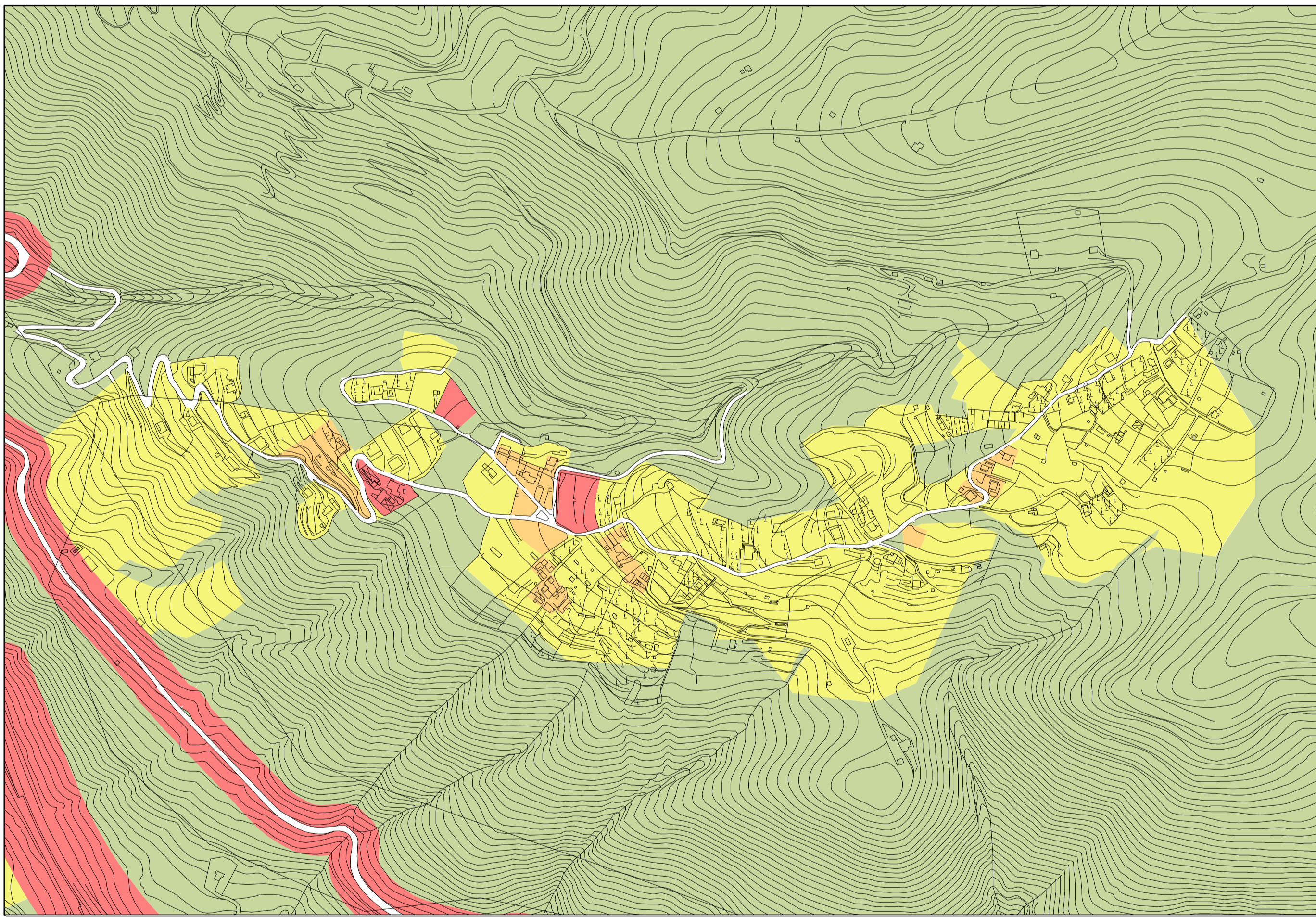
SANTA CATERINA



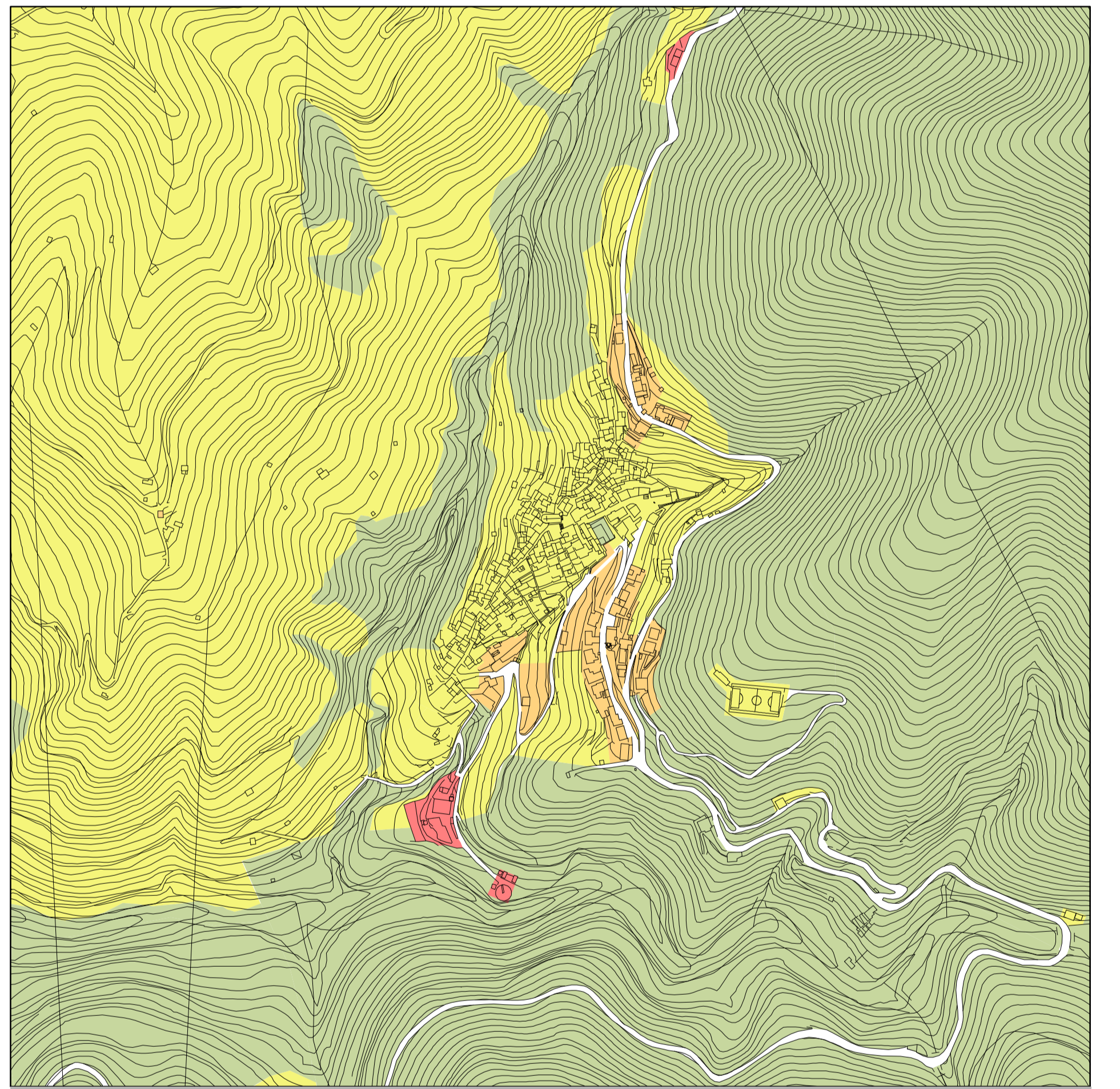
MARINA DI PISCIOTTA



CAPRIOLI



CAPRIOLI



RODIO



Comune di Pisciotta
Provincia di Salerno

Il Sindaco
on. Ettore LIGUORI

L'Assessore all'Urbanistica
arch. Antonio GRECO

PUC

Piano Urbanistico Comunale
L.R. Campania n. 16/2004 e Regolamento n. 5/2011

Responsabile del Procedimento
geom. Marcello SATURNO

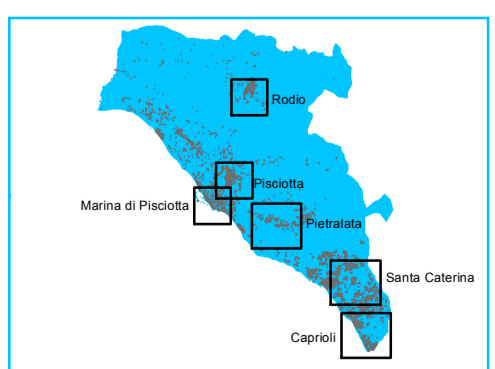
Gruppo di progettazione
prof. arch. Alessandro DAL PIAZ (Responsabile)
town planner Zoe BOVIATSI
arch. Martino D'ONOFRIO
arch. Antonio PEDUTO
arch. Valentina TALIERCIO

Redazione VAS
arch. Aniello MAUTONE

Studio geologico
dott. geol. Giovanni NAPOLITANO

Studio agronomico
dott. agr. Luigi SANSONE

Dicembre 2021



scala 1:5.000

PIANO DI ZONIZZAZIONE ACUSTICA

Zonizzazione acustica - Centri urbani -



Tav. PZA.1b

LEGENDA

CLASSI DI ZONIZZAZIONE ACUSTICA

- I Aree particolarmente protette
- II Aree destinate ad uso prevalentemente residenziale
- III Aree di tipo misto
- IV Aree di intensa attività umana

CLASSI DI DESTINAZIONE D'USO

Ambiti del Piano Urbanistico Comunale (PUC)	Classe
A1 - Tessuti insediativi di interesse storico - culturale	II
A2 - Impianti ed edifici isolati di interesse storico - culturale	II
D1 - Sedi di attività economiche in esercizio	IV
D2 - Attrezzature e servizi privati	III
D3 - Villaggi turistici, alberghi e simili esistenti	IV
D4 - Distributori di carburanti esistenti	III
G1 - Attrezzature pubbliche edificate	III
G2 - Attrezzature pubbliche a verde e per lo sport	II
G3 - Parcheggi pubblici	III
E1 - Aree di preminente valore naturalistico	I
E2 - Aree di rilevante valore naturalistico	I
E3 - Altre aree in assetto naturale o seminaturale di tutela	I
E4 - Aree di elevata pericolosità/vulnerabilità idrogeologica	II
E5 - Aree agricole di elevato valore paesaggistico	II
E6 - Aree agricole di significativo valore paesaggistico	II
E7 - Aree agricole ordinarie	II
EP - Attrezzature pubbliche edificate	III
Ic - Insediamenti commerciali	III
IP - Insediamento artigianale (PIP)	IV
P - Parcheggi	III
pp - Punti panoramici	III
S - Attrezzature e servizi pubblici non edificati	III
SP - Integrazione di servizi privati	IV
T1 - Ambiti di trasformazione urbana integrata	III
Tu - Insediamenti turistici ricettivi	IV
- Ambiti di edificazione recente da riqualificare e completare	III
- Aggregati edificati recenti consolidati	III
- Ambiti trasformabili	III
- Ampliamento del cimitero	I
- Aree archeologiche	I
- Attrezzature scoperte di supporto alla balneazione	III
- Campo sportivo (Caprioli)	IV
- Cimitero	I
- Discoteca	IV
- Impianto portuale	IV
- Oasi Fiumicello	I
- Piazze e spazi pubblici di relazione	II
- Servizi generali e impianti tecnologici (depuratori - discarica)	IV
- Strade (S.S.447)	IV
- Strutture scolastiche	I
- Tracciato ferroviario	IV