

LEGENDA

- Insedimenti per epoche**
- insediamenti al 1907 (rif. catastrale d'impianto)
 - insediamenti al 1955 - '56 (rif. IGM)
 - insediamenti al 1986 (rif. cartografia di base del PRG)
 - insediamenti al 2004 (rif. ortofoto e Carta Tecnica Regionale)
 - insediamenti al 2015 (rif. ortofoto e Carta Tecnica Comunale)
 - Reticolo idrografico



Comune di Pisciotta
Provincia di Salerno

Il Sindaco
on. Ettore LIGUORI

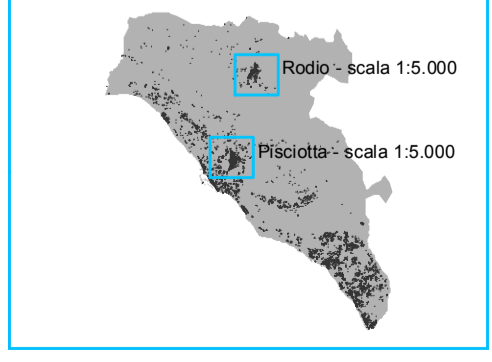
L'Assessore all'Urbanistica
arch. Antonio GRECO

PUC

Piano Urbanistico Comunale
L.R. Campania n. 16/2004 e Regolamento n. 5/2011

Responsabile del Procedimento
geom. Marcello SATURNI

Gruppo di progettazione
prof. arch. Alessandro DAL PIAZ (Responsabile)
town planner Zoe BOVIATSI
arch. Martino D'ONOFRIO
arch. Antonio PEDUTO
arch. Valentina TALIERCIO



QUADRO CONOSCITIVO

Redazione VAS
arch. Aniello MAUTONE

Studio geologico
dott. geol. Giovanni NAPOLITANO

Studio agronomico
dott. agr. Luigi SANSONE

L'assetto storico del territorio
Carta della stratificazione storica degli insediamenti

dicembre 2021

Tav. 1.3.1