

LEGENDA

Pericolosità da Frana

- P1 - Moderata
- P2 - Media
- P3 - Elevata
- P4 - Molto Elevata

Pericolosità d'Ambito

- PS1 - Moderata
- PS2 - Media
- PS3 - Elevata
- PS4 - Molto Elevata

Reticolo idrografico



Comune di Pisciotta
Provincia di Salerno

Il Sindaco
on. Ettore LIGUORI

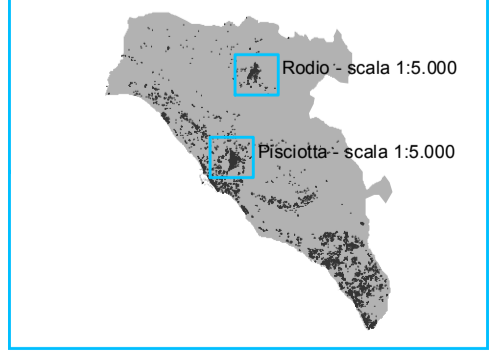
L'Assessore all'Urbanistica
arch. Antonio GRECO

PUC

Piano Urbanistico Comunale
L.R. Campania n. 16/2004 e Regolamento n. 5/2011

Responsabile del Procedimento
geom. Marcello SATURNO

Gruppo di progettazione
prof. arch. Alessandro DAL PIAZ (Responsabile)
town planner Zoe BOVIATSI
arch. Martino D'ONOFRIO
arch. Antonio PEDUTO
arch. Valentina TALIERCIO



QUADRO CONOSCITIVO

La pianificazione vigente e la ricognizione dei vincoli
Piano Stradales dell'Assetto Idrogeologico (P.S.A.I.)
Autorità di Bacino Campania Sud (ex AdB Sinistra Sele)
Carta della Pericolosità da Frana

Tav. 1.2.4.a

Redazione VAS
arch. Aniello MAUTONE

Studio geologico
dott. geol. Giovanni NAPOLITANO

Studio agronomico
dott. agr. Luigi SANSONE

dicembre 2021